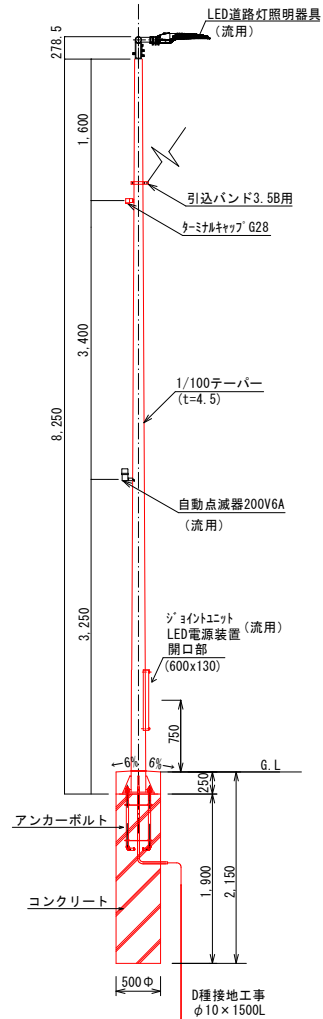


独立式照明灯姿図
S=1:30

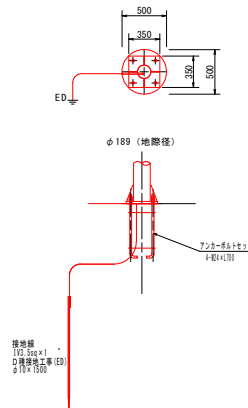


数量表

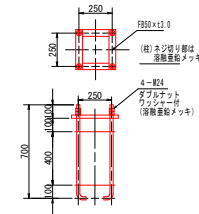
名称	形状・寸法	数量	備考
照明柱 (鋼管テーバーポール)	1S8B-S. 8. 3-18B-C	1 本	メッキ
灯具			
ランプ	LED照明器具 (KCE050-2)	1 基	※既設流用
電源装置	平均路面輝度0.5cd/m ²		
ジョイントボックス	ポール内, 1灯2灯用単独	1 個	※既設流用
自動点滅器	プラグイン式 200V 6A	1 組	※既設流用
ケーブル	VVR1.6mm-3C	12.0 m	ランプ用
ケーブル	VVR2.0mm-2C	8.0 m	引込用
ケーブル	VVR1.6mm-3C	7.0 m	自動点滅器用
電線	1V3.5sq	3.0 m	接地用
電線管	HIVE16	1.0 m	接地用
ターミナルキャップ	G28	1 個	引込用
引込バンド		1 個	引込用
アンカーボルトセット	4-25 ϕ -700	1 組	ネジ部溶融亜鉛メッキ
アース棒	$\phi 10 \times L1500$	1 ケ所	

(基礎工事 内訳)			
掘削		0.4	m ³
スパイラル鋼管	$\phi 500 \times 0.6$	1.9	m
コンクリート	18N/mm	0.4	m ³

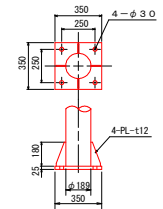
基礎外形図 S=1/30



アンカーボルト詳細図 S=1/20



ベースプレート詳細図 S=1/20



実施設計図面

工事名	R8吉士 志度山川線他 阿波・阿波元町他 道路照明灯修繕工事		
路線名等	志度山川線他		
工事箇所	阿波市阿波元町他		
図名	道路照明柱姿図		
縮尺	-	図面番号	1 / 1
事業者名	徳島県吉野川県土整備事務所		